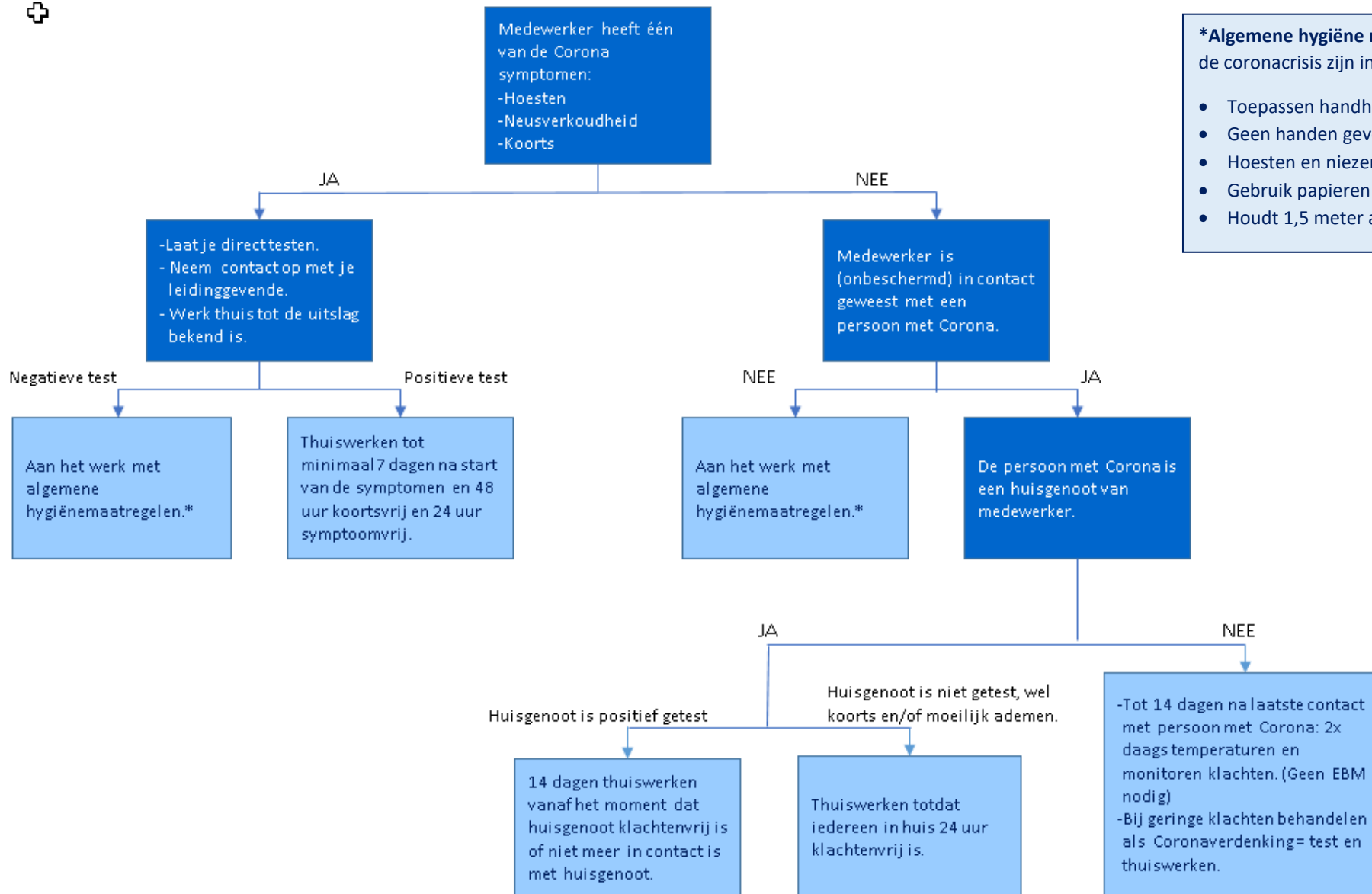


## BESLISBOOM PALET WELZIJN: MEDEWERKERS EN CORONA

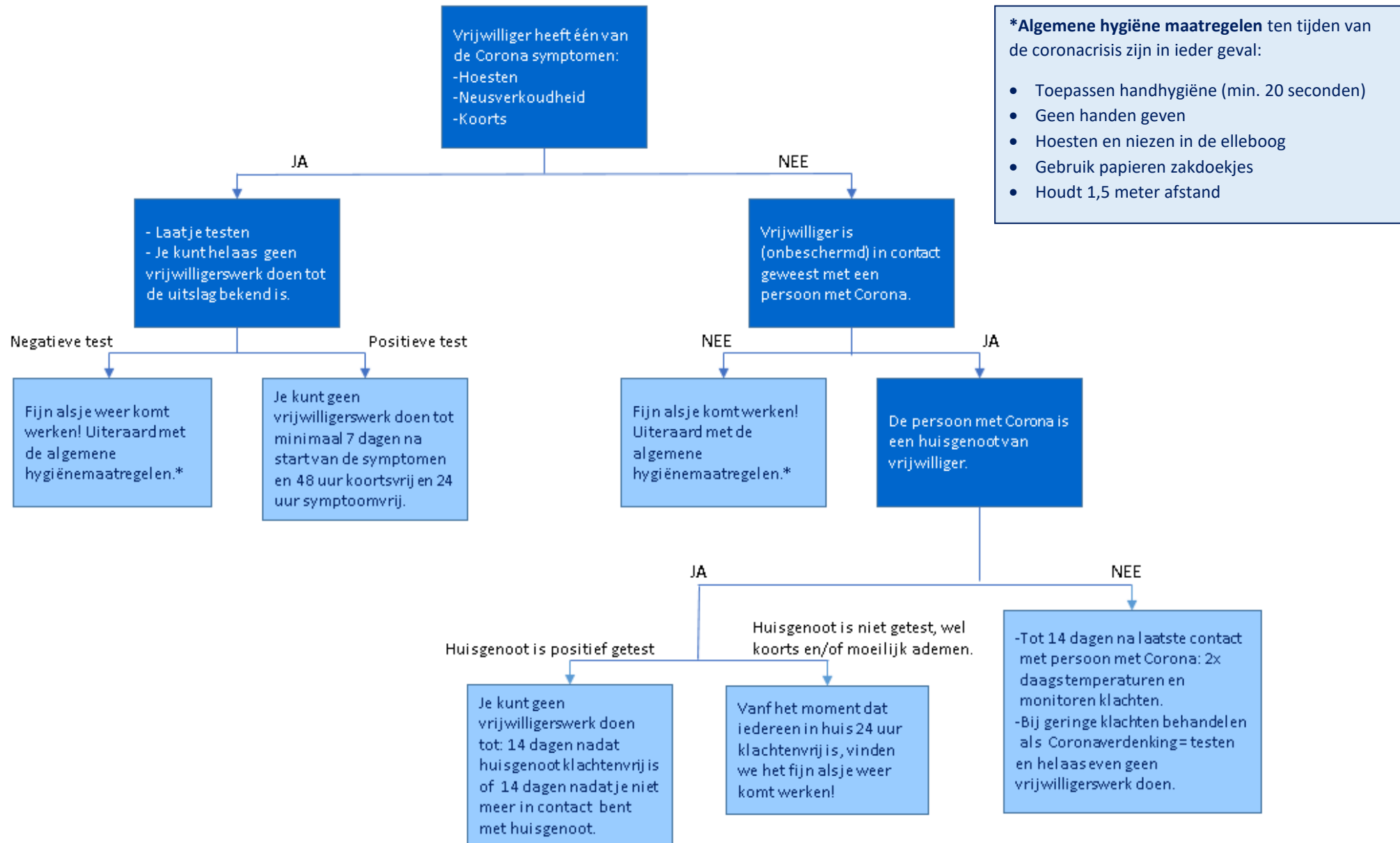


**\*Algemene hygiëne maatregelen** ten tijden van de coronacrisis zijn in ieder geval:

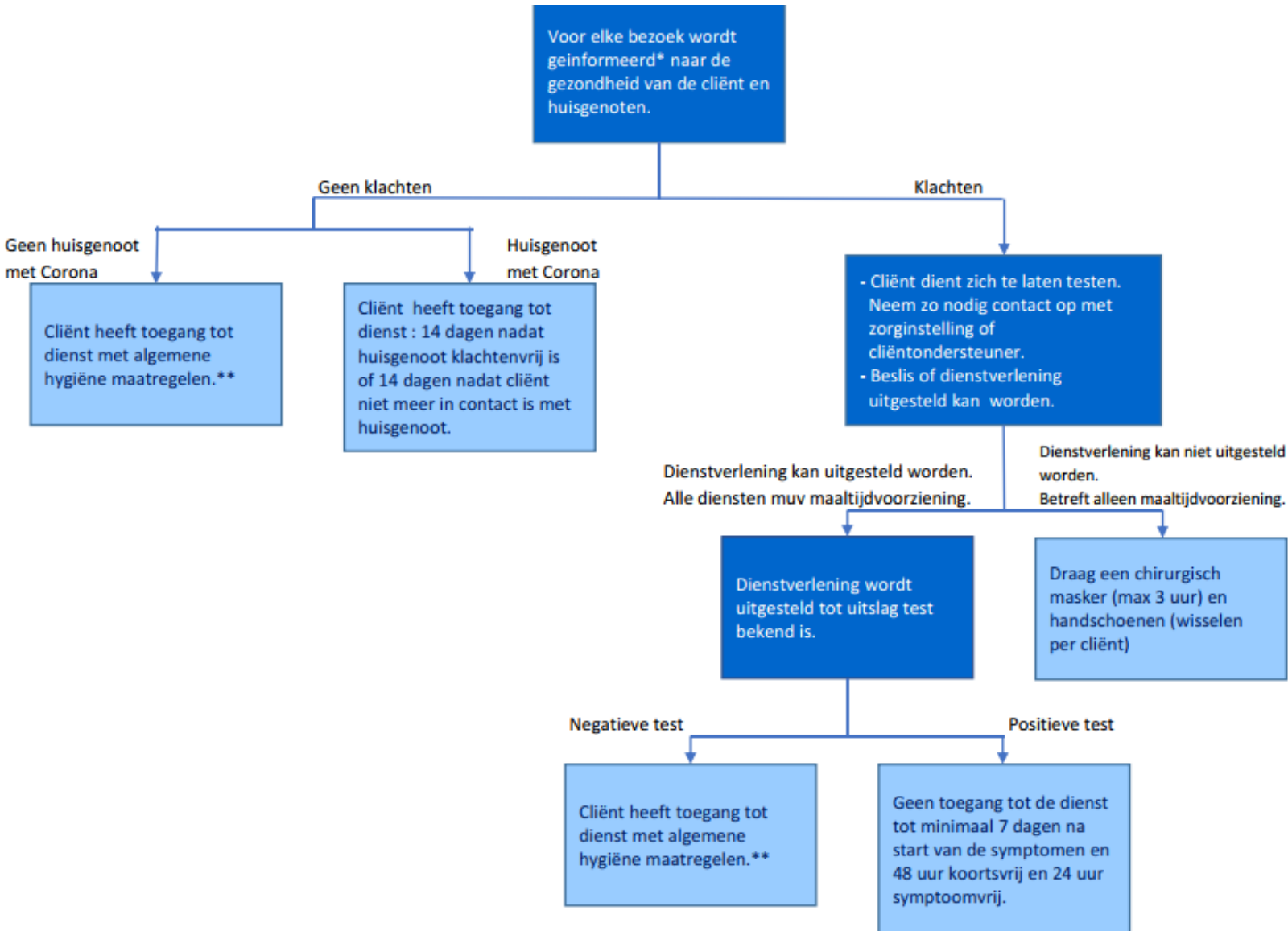
- Toepassen handhygiëne (min. 20 seconden)
- Geen handen geven
- Hoesten en niezen in de elleboog
- Gebruik papieren zakdoekjes
- Houdt 1,5 meter afstand

## BESLISBOOM PALET WELZIJN: VRIJWILLIGERS EN CORONA

Wij waarderen het zeer als je als vrijwilliger bij ons aan de slag gaat! Maar doe dit alleen als jij je hier goed bij voelt. Neem geen onnodige risico's. Bij twijfel kun je altijd even overleggen met je coördinator.



## BESLISBOOM PALET WELZIJN: CLIENTEN EN CORONA



**\*Informeren** houdt in dat er voor ieder bezoek contact opgenomen dient te worden met cliënt of mantelzorger en de volgende vragen worden gesteld:

- Had u in de afgelopen 24 uur één of meerdere van de volgende klachten: hoesten, neusverkoudheid, koorts vanaf 38 graden of benauwdheid?
- Heeft uw huisgenoot op dit moment koorts of benauwdheidsklachten?
- Is het coronavirus bij u of uw huisgenoten vastgesteld in de afgelopen 7 dagen?
- Bent u in thuisisolatie omdat u direct contact gehad hebt met iemand bij wie het coronavirus vastgesteld is?

Indien één of meer van deze vragen met 'JA' is beantwoord, zien we de cliënt als een verdenking.

**\*\*Algemene hygiëne maatregelen** ten tijden van de coronacrisis zijn in ieder geval:

- Toepassen handhygiëne (min. 20 seconden)
- Geen handen geven
- Hoesten en niezen in de elleboog
- Gebruik papieren zakdoekjes
- Houdt 1,5 meter afstand